

**ПАСПОРТ**  
на садово-парковую мебель  
**Диван**  
**(002607)**

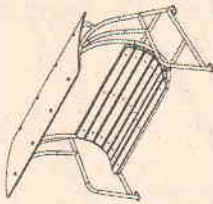
качестве игрового элемента детской площадки.

**1. СВЕДЕНИЯ ОБ ИЗДЕЛИИ**

- 1.1 Наименование: **Диван (002607)**  
 1.2 Название предприятия-изготовителя и адрес: **АО «КСИЛ ПК ИНФЛЭКС», 188517, Ленинградская обл., Ломоносовский муниципальный район, Сельское поселение Лагодовское, Лаголово Д, Советская ул., строение 48, помещение 1**  
 1.3 Заводской номер: **№ Д- 22059048**  
 1.4 Дата выпуска: **10.06.2022 г.**  
 1.5 Диван (002607) предназначен для благоустройства площадки и комфортности детей и взрослых на открытом воздухе (зона отдыха).

1	Общий вес изделия (кг)	122,8
2	Размер изделия в плане (мм)	2100 x 1080
3	Максимальная высота от уровня земли (мм)	1850

**2. КОМПЛЕКТНОСТЬ**

№	НАИМЕНОВАНИЕ	ВИД	КОЛ-ВО, шт.	ПРИМЕЧАНИЕ
1	Диван в сборе		1	комплект
2	Крепеж		1	комплект

**3. СВИДЕТЕЛЬСТВО О ПРИЕМКЕ**

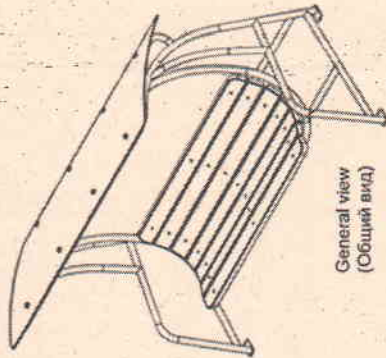
Диван (002607), заводской номер № Д- 22059048 соответствует ТУ 5893-002-50003558-2003.

МП Дата выпуска: 10.06.2022 г.

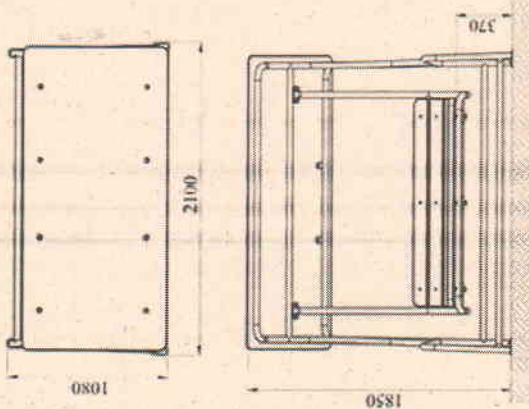
**4. ГАРАНТИИ ИЗГОТОВИТЕЛЯ**

Предприятие-изготовитель гарантирует соответствие дивана (002607) заводской номер № Д - %но% требованиям ТУ при соблюдении потребителем правил монтажа, транспортирования, хранения и установки.  
 Срок гарантии на изделие **12 месяцев** со дня отгрузки изделия потребителю.  
 Гарантия завода-изготовителя не распространяется на механические повреждения, полученные вследствие транспортировки или неправильной установки изделия, а также вандализма.

**Данное изделие не предназначено для эксплуатации пользователями в**



General view  
 (Общий вид)

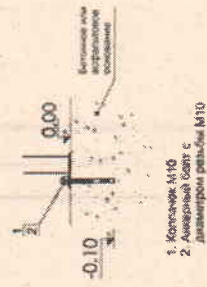


Последовательность монтажа оборудования с использованием подпятника или бетонного блока с подпятником:

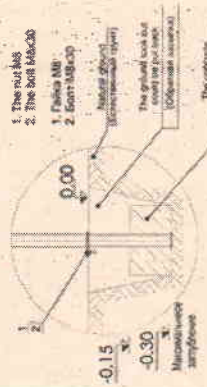
- 1 Прикрутить подпятник с фундаментом или без фундамента, шляпки мебельных болтов должны располагаться на внешних поверхностях фланцев опорных ног изделия.
- 2 Прокладка не несет нагрузку подпятник монтируется без фундамента)
- 3 Выложить грунт или уложить слой засыпки
- 4 Установить изделие с подпятниками
- 5 Сделать обратную засыпку

The equipment mounting plan  
 (Схема монтажа оборудования)

При монтаже не существующем бетонном покрытии анкер заглубляется на 100мм



1. Колпачок M10
2. Анкерный болт с диаметром резьбы M10

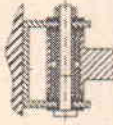


Использование оборудования разрешается через 3 дня после укладки монолитного бетона.

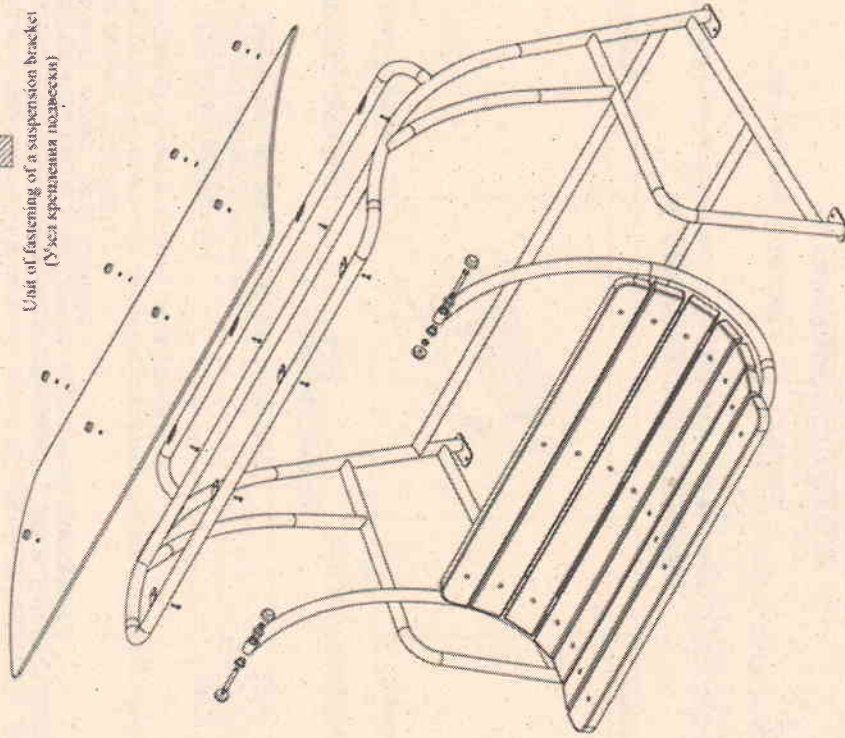
Packer (упаковщик)

Date (дата)

No.



Unit of fastening of a suspension bracket  
 (Узел крепления подвески)



Element assembling scheme  
 (Общая схема сборки элементов)

Packer (упаковщик)

Date (дата)

No.